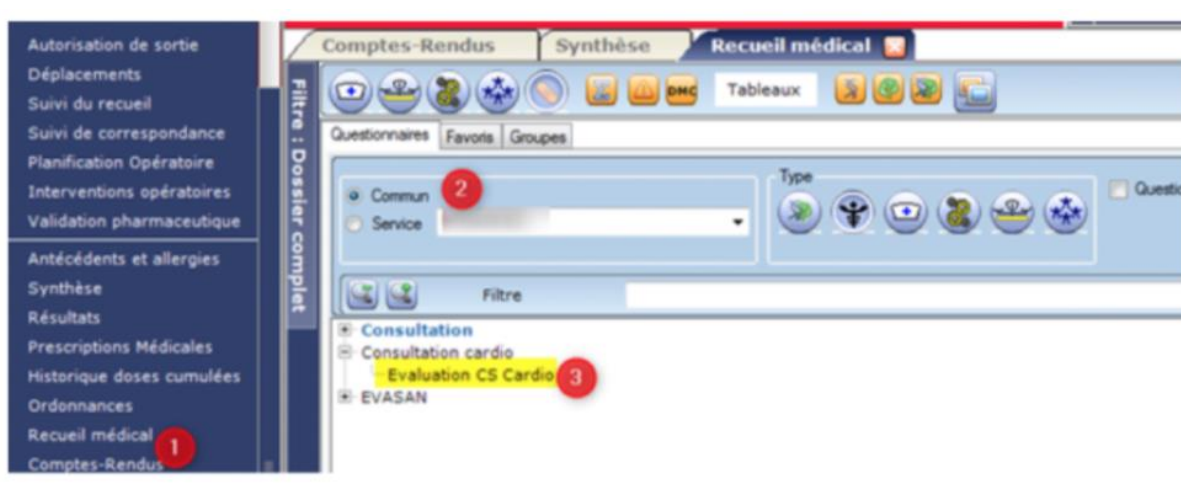


❖ ANNEXE 1 : PROCEDURE DXCARE POUR CONSULTATION DE CARDIOLOGIE



Les bilans d'HTA et diabète asymptomatique ne sont pas réalisés, merci de suivre les reco HAS et suivre le protocole de traitement de l'établissement. Les iRC sont pris en charge par les néphrologues. Merci de lire les définitions si vous vous aventurez dans cet onglet)

Patient ayant déjà eu un diagnostic, une ETT anormale

**DEMANDE DE Consultation Cardio (une seule c**

- ... HTA / Diabète
- ... Pace Maker & Défibrillateur
- ... Pathologie cardiologique connue (stable ou décompensée)
- ... AVC & AIT
- ... Douleur thoracique/ Blockpnée effort
- ... Suspicion d'insuffisance cardiaque (pas de pathologie connue)
- ... Autre

Utilisé en priorité les cadres précédents s'ils conviennent: les cases à cocher entrainant un système d'alerte.

! L'anémie entraine un souffle, une tachycardie et une dyspnée, c'est normal.

La crise d'asthme, la douleur, l'anxiété rendent tachycarde ce n'est pas une cardiopathie.

Si souffle symptomatique remplir suspicion Insuffisance cardiaque.

Patient dont on pense qu'il a une insuffisance cardiaque.

En cas de dyspnée isolée réalisé un dosage de BNP qui < à 100 rend inutile la cslt cardio (reco ESC)

Le dosage du BNP nous est très utile pour prioriser les consultations

Parallèlement certaines demandes nécessaires ne sont pas faite par habitude : **certain chronique n'ont plus de suivi régulier. Il existe une case patients connus insuffisant cardiaque, qu'ils soient décompensés ou stables, pour les remettre dans notre filiaire** (s'il ne sont pas suivis ailleurs par choix).

N'hésitez pas à cliquer sur « tout les séjours » afin de rechercher de **précédente CS CARDIO** ou voir si **la demande CS Cardio** est déjà faite correctement.

Vous trouverai également dans « **documents externes** » les CR de la reunion ou Maydia si ils y sont.

The screenshot displays a medical software interface. On the left is a blue sidebar menu with various options, including 'Comptes-Rendus' which is circled in red. The main window shows a patient's record for ID 923068390 - 6103 - 23/06/2023. A dropdown menu is open over the 'Comptes-Rendus' section, showing 'Tous les séjours' selected. The record lists several medical events, including 'URGENCES - UHCD' and 'Demande CS Cardio'. On the right, a 'Faire une Demande - Demande CS Cardio' form is visible, containing fields for 'Patient hospitalisé', 'DEMANDE DE Consultation cardio', 'patient', 'AIT /AVC ischémique', 'Fibrillation auriculaire', 'Score', and 'Commentaire'.